



Покрышка для элегазовых выключателей
Покришка для элегазових вимикачів

ПВЭг - 180 - О

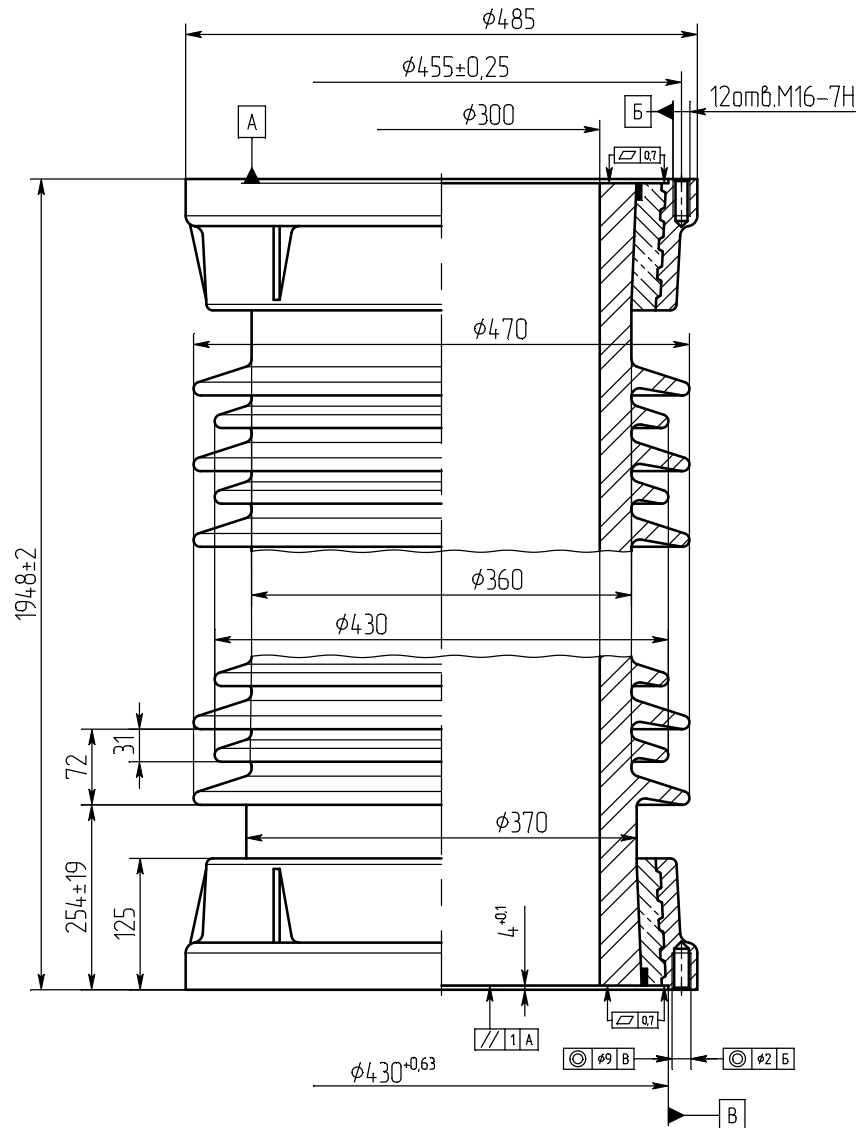


чертёж
креслення

ИМЖК. 686174.030 - 02 СБ

Класс напряжения выключателя, кВ Клас напруги вимикача, кВ	180
Минимальная разрушающая сила при изгибе, кН Мінімальна руйнівна сила при згині, кН	10
Минимальное разрушающее гидравлическое давление, МПа Мінімальний руйнуючий гідралічний тиск, МПа	2,5
Испытательное гидравлическое давление в течение (300±2) с., МПа Випробувальний гідралічний тиск протягом (300±2) с., МПа	1,5
Длина пути утечки не менее, см Довжина шляху витоків не менше, см	450
Масса, кг Маса, кг	295,0
Покришка відповідає вимогам Покришка відповідає вимогам	ТУ У3.88 -00214652-096-95
Срок службы - не менее Строк служби - не менше	25 лет років